

Kühltisch Classic KT 4310

Kühltisch mit 4 Türen und Arbeitsplatte mit einer Tiefe von 700 mm. Elektronische Steuerung mit digitaler Temperaturanzeige und separater Geräte- Ein-/Ausschalter. Türen unter 90° selbstschließend, über 90° feststehend, maximaler Öffnungswinkel bei 120° für eine optimale Warenbestückung. Magnetsteckdichtungen der Türen und der Schubladen (siehe Zubehör) servicefreundlich ohne Werkzeug wechselbar. Die Belüftung und Entlüftung des eingebauten Aggregates erfolgt frontseitig, so dass der Kühltisch auch gegen eine Wand gestellt werden kann ohne bauseits weitere Belüftungsmöglichkeiten zu installieren. Der Innenraum ist Verdampfer frei und mit einem internen Luftleitsystem ausgestattet, damit die Temperatur im gesamten Kühltisch gewährleistet wird. Die Abtauung des Verdampfers und die Tauwasserverdunstung erfolgen automatisch und energiesparend per Heißgas. Der Verdampfer ist beschichtet für eine längere Haltbarkeit.

Die Arbeitsplatte hat eine Stärke von 30 mm. In der Standardausführung mit Türen sind die einzelnen Kühlteile mit einem Rost GN 1/1 und einem Satz Auflageschienen ausgestattet. Die Rostbelastung beträgt max. 40 kg. Das Innengestell kann bis zu max. 13 Roste bei einem Abstand von 36mm pro Türfach aufnehmen. Der Boden ist mit gerundeten Ecken ausgeführt und kann somit hygienisch gereinigt werden. Auch befindet sich im Boden ein Reinigungsablauf welcher bauseits angeschlossen werden kann um das Reinigungswasser direkt in den Abfluss entsorgen zu können. Durch die höhenverstellbaren CNS Ausgleichsfüße (125 mm bis 200 mm) können Bodenunebenheiten ausgeglichen werden.

Kühltisch gegen Mehrpreisoption auch mit Maschinenfach in links oder für Zentralkühlung auf Anfrage lieferbar.



Artikel-Nr.: 60221078
GTIN: 4059395043402
UVP: 3.871,00 EUR *
* zzgl. USt.



Produktvorteile:

- Kühltisch mit Arbeitsplatte
- Tiefe 700 mm
- Elektronische Steuerung
- Digitale Temperaturanzeige
- Anzeige des Kühl- und Abtauvorgangs
- Umluftkühlung
- Verdampferfreier Innenraum
- Separater Ein-/Ausschalter
- Energiesparende Heißgas-Tauwasserverdunstung
- Boden als Wanne ausgebildet
- Boden mit Reinigungsablauf
- 30 mm Arbeitsplatte allseitig abgekantet
- Türen mit Automatikverschluss unter 90° Öffnung selbstschließend
- Maximaler Öffnungswinkel der Türen 120°
- Senkrechte in die Tür eingearbeitete Griffleiste
- Je Türfach 1 Rost und Auflageschienen
- Maximal können 36 Roste mit 36 mm je Türfach eingebracht werden
- Rostbelastung maximal 40 kg
- Leicht wechselbare Türmagnetsteckdichtungen
- Beschichteter Verdampfer für eine lange Lebensdauer
- Höhenverstellbare Ausgleichsfüße aus CNS 125 mm bis 200 mm
- Auch in Ausführung mit Maschinenfach links lieferbar
- Auch in Ausführung für Zentralkühlung lieferbar

Technische Daten:

Geräteart	Kühltisch
Produktgruppe	B
Herstellerkennung	KGTP-7-225-40 NS
Abmessungen außen:	
Breite	2242 mm
Tiefe	700 mm
Höhe	850 mm
Temperaturbereich von	+/-0 °C

Temperaturbereich bis	8 °C
Anzahl der Türen	4
Kapazität der Türen	GN 1/1
Türanschlag	Links
Anzahl der Schubladen	Optional
Bestückung	GN 1/1
Bestückungsmöglichkeit	
Aussenmaterial	Edelstahl, Rückwand verzinktes Stahlblech
Innenmaterial	CNS 18/10
Anschlußart	Steckerfertig (230V)
Anschlusswert Elektro	0,198 kW
Spannung	230 Volt
Serienzubehör	Je Tür 1 Rost GN 1/1 (325 x 535 mm) mit Auflageschienen
Sperrgutzuschlag ab 2m Länge	Ja

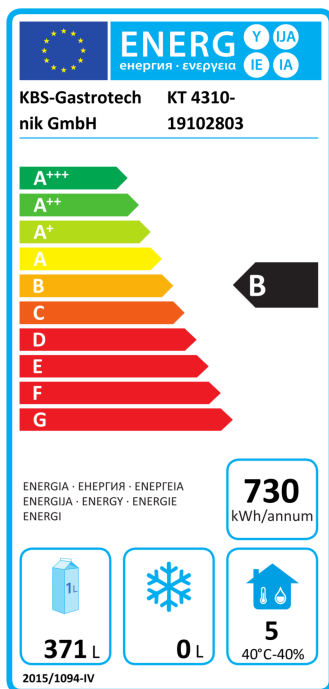
Entladehilfe ist bei Anlieferung zu stellen

Kühlung	Umluft
Tauwasserverdunstung	Ja
Abtauung	Automatisch
Kältemittel	R 600a (Isobutan)/GWP 3

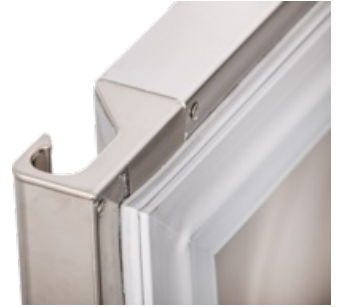
Energiedaten

Nutzzinhalt Kühlung	371 l
Kategorie	Kühl/Tiefkühl-Tischgerät
Energieverbrauch im Jahr	730 kWh
Energieeffizienzklasse	B
Energieeffizienzklasse Spektrum	A +++ bis G
Energieeffizienzindex EEI	150
Klimaklasse	5 (+40 °C UT und 40 % RF)
EPREL Registrierungsnummer	1527936
EU-Label Verordnung	2015/1094-IV

Angaben nach der Verordnung (EU) 2015-1095 zur Festlegung der Ökodesign Anforderungen und der seit dem 01.07.2016 gültigen (Änderung 01.07.2019 Verordnung (EU) 2015/1094-IV für Energieverbrauchskennzeichnung gewerblicher Kühl- und Gefrierlagergeräte



Weitere Ansichten



Sonderzubehör gegen Mehrpreis:

Schubladensatz 1/2 +1/2 für Kühltisch Classic

GTIN: 4059395043419

Preis: 565,00 EUR *

* zzgl. USt.

Artikel-Nr.: 6022022

Schubladensatz 1/3 +2/3 für Kühltisch Classic

GN 1/1, Mehrpreis statt Tür

GTIN: 4059395043426

Preis: 586,00 EUR *

* zzgl. USt.

Artikel-Nr.: 6022023

Auflageschiene für Rost zum Kühltisch Serie KT Classic

GTIN: 4059395048919

Preis: 23,00 EUR *

* zzgl. USt.

Artikel-Nr.: 835402

Rost GN 1/1 zum Kühltisch Serie KT Classic

GTIN: 4059395048926

Preis: 37,00 EUR *

* zzgl. USt.

Artikel-Nr.: 835403

Kupfercutter - Der kleine Helfer zur Folientfernung

GTIN: 4059395031409

Preis: 19,00 EUR *

* zzgl. USt.

Artikel-Nr.: 92900600

Direkt zum Produkt



Direkt zu den technischen
Dokumenten



Für Druckfehler keine Haftung.

KBS Gastrotechnik GmbH | Schoßbergstraße 26 | 65201 Wiesbaden | Tel.: +49 611 44787-150 | www.kbs-gastrotechnik.de